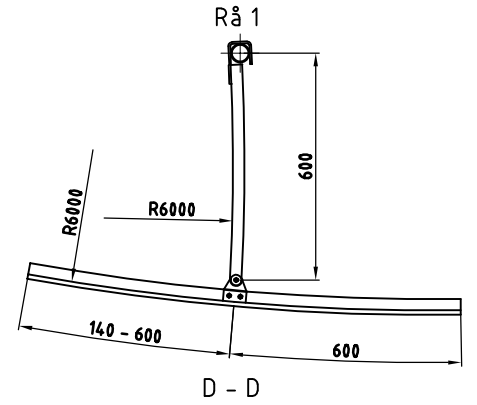
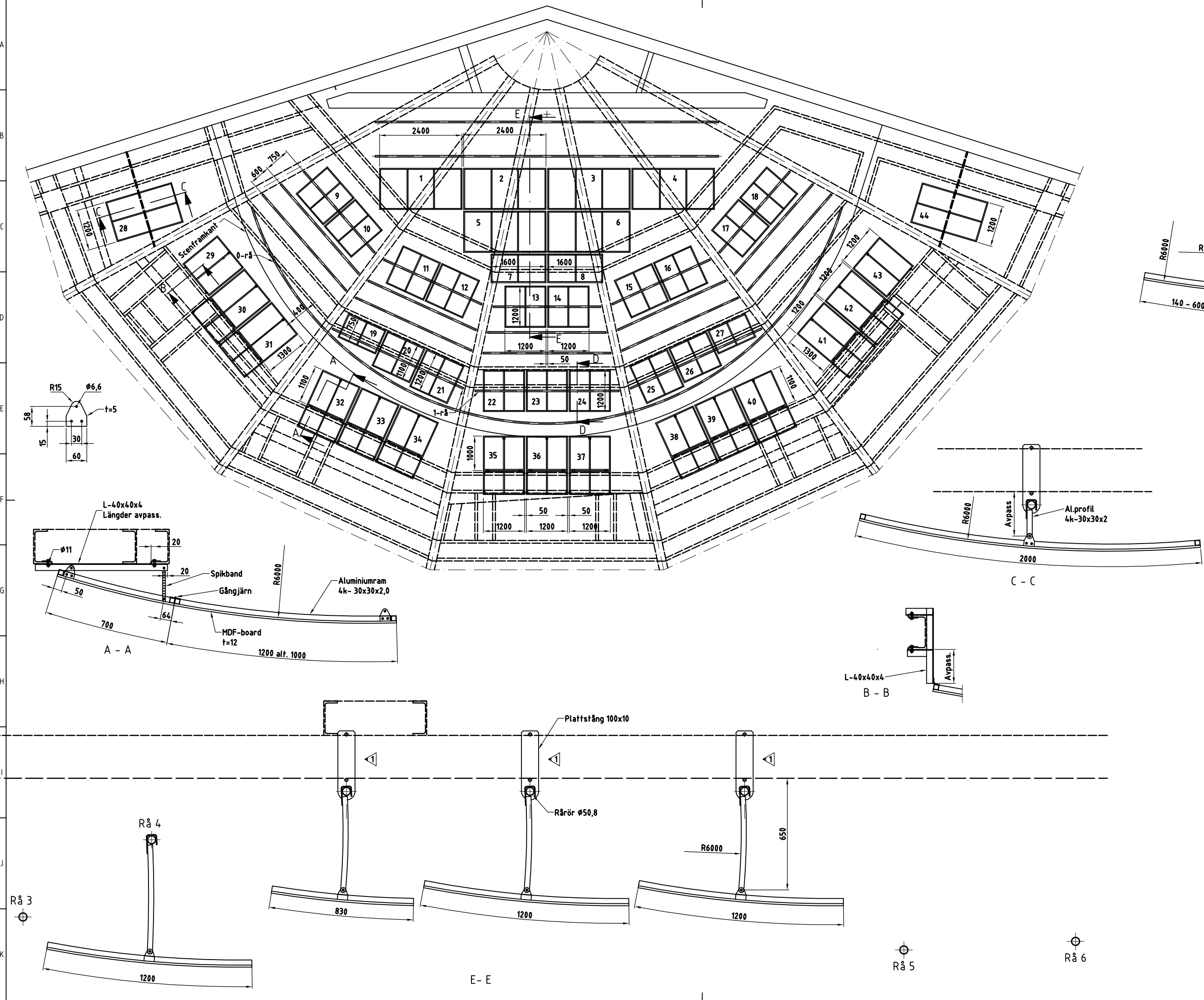
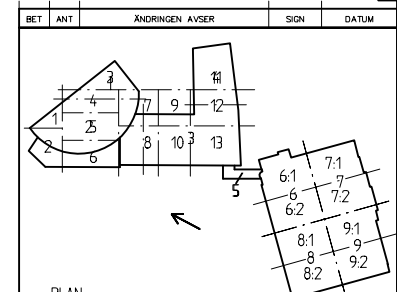
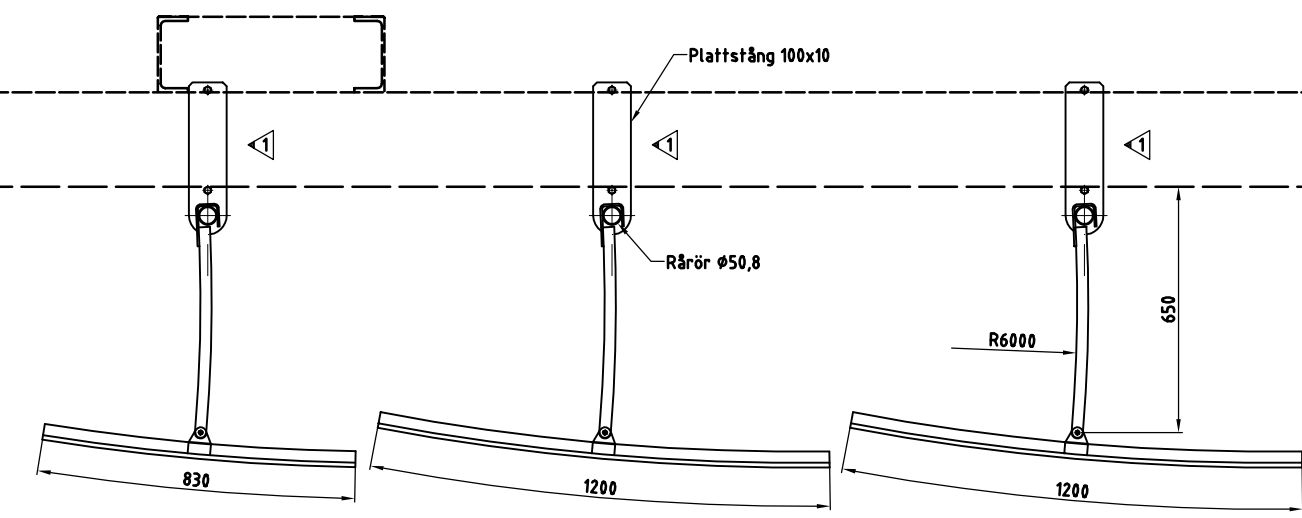
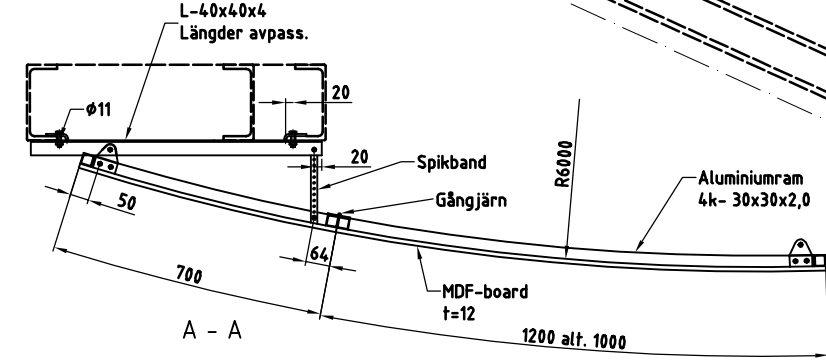
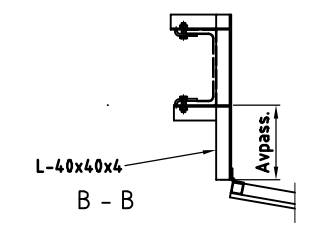
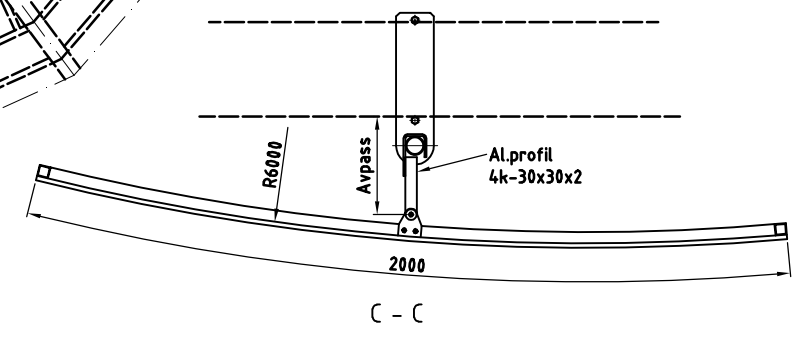


| Nr | Ant | Ändring | Datum | Int. | Godk. |
|----|-----|---------------------|----------|------|-------|
| 1 | 3 | Rev. Se PM 03-08-20 | 03-08-20 | J-ES | |
| 2 | | Rev. Se PM 03-09-23 | 03-09-23 | J-ES | |
| 3 | | 1 st ingång bort | 04-03-16 | J-ES | |



Anmärkning
 Samtliga detaljer målade
 med svart matt färg.



| BET | ANT | ÄNDRINGEN AVSER | SIGN | DATUM |
|-------|------|-----------------|------|-------|
| B.L.4 | PL 3 | PL 4 | PL 7 | |
| B.L.3 | PL 2 | PL 3 | PL 6 | |
| B.L.2 | PL 1 | PL 2 | PL 5 | PL 4 |
| B.L.1 | PL 0 | PL 1 | PL 3 | PL 2 |
| B.L.0 | PL 0 | PL 1 | PL 0 | |

CONVENTUM ÖREBRO
 Kv. Bryggaren 15

SKANSKA

| | | |
|---|--|--|
| A | WHITE ARCHITECTER AB TRÖSKÖRSGATAN 14 702 12 ÖREBRO | TFN 019 - 13 03 55 FAX 019 - 13 27 56 |
| K | SEE SKANDIAKONSULT SVERIGE AB FABRIKSGATAN 54C 702 23 ÖREBRO | TFN 019 - 16 67 06 FAX 019 - 16 67 90 |
| E | MESSON ELTEKNIK AB TUNNANDSGATAN 5 703 46 ÖREBRO | TFN 019 - 26 26 99 FAX 019 - 26 32 69 |
| W | ROPPANERIE AB ALVETINGSGATAN 12-16 703 42 ÖREBRO | TFN 019 - 672 74 40 FAX 672 13 40 |
| V | AVENT VASATORGET 1 703 54 ÖREBRO | TFN 019 - 26 98 58 FAX 019 - 26 98 59 |
| M | SKANSKA SVERIGE AB BOX 1903 701 13 ÖREBRO | TFN 019 - 21 84 00 FAX 019 - 26 20 12 |
| I | X | TFN X FAX X |
| S | MEEMANSSON TECHNOLOGY BOX 47321 100 74 STOCKHOLM | TFN 08 - 744 57 80 FAX 08 - 46 26 78 |
| C | AV-PROJEKTERING ÖREBRO AB VADARVÄGEN 2 702 20 ÖREBRO | TFN 019 - 678 30 20 FAX 019 - 678 30 21 |
| S | KÖKSÅKONSULT | TFN X FAX X |
| X | HJ TEATERTEKNISK PROJEKTERING GULLANDSVÄGEN 87 145 64 NORSBORG | TFN 08 - 531 814 09 FAX 08 - 531 802 61 |
| X | X | TFN X FAX X |

UPPDRAG NR: 2003-01-29
 RITAD / KONSTRUERAD AV: Erik Westerlund
 ANSVARIG: J-ES / EW

Relationshandling
 Scenmaskineri
 Byggnadsövervakande stålkonstruktion
 Rörligt akustiktak över scen

| SKALA | NUMMER | REV. |
|---------------------|--------|------|
| A1 1:50 A3 1:100 | EW 103 | 3 |